



Wysoki Standard | 2 pokoje | Ślichowice | Kielce

Kielce, Ślichowice, Raciborskiego

KIE-MW-6412

1 800 PLN/m-c

Detale oferty

Stan mieszkania	wysoki standard
Rodzaj mieszkania	jednopoziomowe
Umeblowanie	umeblowane
Piętro	Piętro IV
Opcje dodatkowe	internet, linie telefoniczne, telewizja kablowa, teren ogrodzony, drzwi antywłamaniowe
Ilość pokoi	2 pokoje
Wyposażenie pokoi	krzesła, ława, łóżko, sofy, stół, szafy
Typ kuchni	aneks kuchenny – połączony z salonem
Rodzaj kuchni	umeblowana i wyposażona
Wyposażenie kuchni	lodówka, okap, piekarnik, płyta grzewcza, zabudowa kuchenna, zmywarka
Wyposażenie łazienki	natrysk, pralka, umywalka, wc
Ogrzewanie	miejskie
Gaz	tak
Woda	tak
Rodzaj budynku	apartamentowiec
Rok budowy	2021
Ilość pięter	4
Technologia budowy	cegła
Winda	Tak
Docieplenie budynków	Wełna mineralna
Dozór	monitoring
Otoczenie	inne budynki, nowe osiedle
Komunikacja miejska	autobus
Dojazd	asfalt

Szczegóły oferty

Do wynajęcia 2 pokojowe mieszkanie w **wysokim standardzie** położone na 4 piętrze w apartamentowcu przy ul. Raciborskiego na osiedlu Ślichowice w Kielcach.

Na powierzchnię **35 m²** składa się:

salon z aneksem kuchennym z wyjściem na **duży balkon** o powierzchni 20 m², oddzielna sypialnia, łazienka razem z WC, przedpokój.

Mieszkanie jest **po remoncie**.

Lokal jest w pełni umeblowany oraz wyposażony w nowy sprzęt AGD - **gotowy do wprowadzenia**.

Kuchnia w zabudowie pod wymiar wyposażona została w lodówkę, zmywarkę, pralkę, piekarnik, płytę indukcyjną oraz okap kuchenny.

Do mieszkania przynależy **miejsce postojowe w garażu podziemnym** (płatne dodatkowo 200 zł miesięcznie), **piwnica** oraz **komórka lokatorska**.

Blok wybudowany w 2021 roku został ogrodzony, zabezpieczony monitoringiem oraz domofonem.

Czynsz najmu: 1800 zł + **garaż:** 200 zł (nieobowiązkowy) + **czynsz do administracji:** 450 zł - zawiera zaliczkę na CO, fundusz remontowy, utrzymanie części wspólnych, wywóz nieczystości oraz wodę + **prąd**

Kaucja: 3000 zł

Mieszkanie wolne od maja 2023 r.

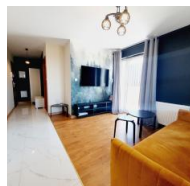
W pobliżu znajduje się:

Pasaż Świętokrzyski, Leclerc, Lidl, Szkoła Podstawowa nr 25, kościół, siłownia, liczne sklepy, restauracje oraz punkty usługowe.

Zapraszamy do oglądania !

Więcej informacji pod telefonem oraz w siedzibie biura Kielce **ul. Wspólna 2b/25 (parter)** oraz na **www.neodom.pl**

Pozostałe zdjęcia



Zadzwoń do nas

888 200

444